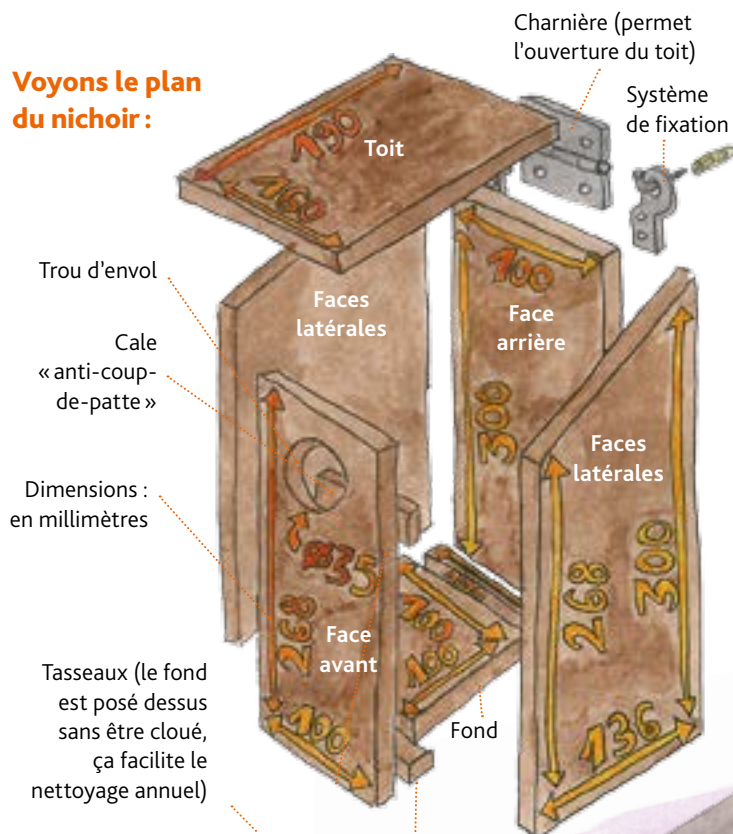


COMMENT FABRIQUER UN NICHOR ?

L'hiver arrive et c'est un bon moment pour installer un nichoir ! Nous allons voir comment fabriquer un modèle habitable par, entre autres, des mésanges ou des moineaux : le nichoir « boîte aux lettres ».

Voyons le plan du nichoir :



Bien sûr, la forme des nichoirs peut varier à l'infini, tant que l'on respecte quelques conseils :

- Les dimensions du nichoir, du trou d'envol et sa hauteur de fixation déterminent les espèces qui peuvent y nicher. On trouve ces données en ligne ou dans des livres sur le sujet.
- Le trou d'envol doit être assez haut, sous l'avancée du toit, à l'abri des intempéries et des prédateurs.
- Le bois (sapin, peuplier, aulne, mélèze...) doit être laissé brut (non traité et non poncé).
- Les parois doivent avoir 1 cm d'épaisseur minimum, être sans fissures et bien jointes.
- Chaque année, après la saison de reproduction, vider le nichoir, déboucher les trous d'évacuation, le brosser, le nettoyer éventuellement à l'eau et repasser une couche d'huile de lin. Ne rien disposer dans le nichoir (paille, mousse, etc.).
- Et surtout, éviter de déranger les oiseaux pendant la période de nidification !

Matériel nécessaire

- Du bois (\pm 640 x 300 mm pour 18 mm d'épaisseur)
 - Scie à bois (ou scie sauteuse ou scie circulaire)
 - Du papier de verre et une cale à poncer
 - Deux serre-joints
 - De l'huile de lin
 - Un bocal
 - Un gros pinceau
 - Des vieux journaux
 - Une foreuse
 - Une mèche à bois \varnothing 6 mm
 - Une mèche à bois plate ① ou une scie cloche de \varnothing 35 mm ②
 - Une mèche à béton (\varnothing correspondant à celui des chevilles)
 - Deux fixations
 - Deux crochets adaptés
 - Les chevilles correspondantes
 - Une vingtaine de clous galvanisés à tête plate (L : 30 mm) et une dizaine (L : 15 mm)
 - Un marteau arrache-clou (ou marteau pied-de-biche)
 - Une charnière L 40 x l 30 mm
 - Du fil de fer
 - Une pince coupante
 - Une échelle
 - Un mètre
 - Un crayon
 - Une brosse
- (L = longueur, l = largeur, \varnothing = diamètre)



1



Comment faire ?

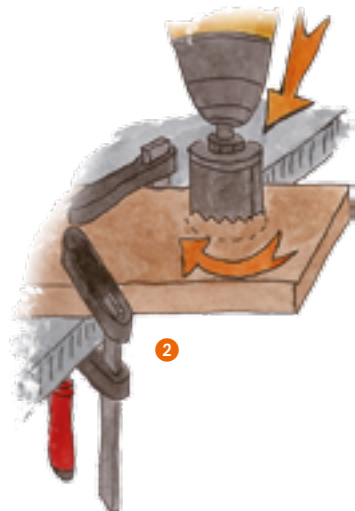
1. Découper

À l'aide du mètre et du crayon, reporter les mesures sur le bois et tracer les lignes. Puis, fixer le bois avec les serre-joints et scier en suivant les lignes. ①

Dans la partie supérieure de la face avant, découper un trou à l'aide de la foreuse munie d'une mèche plate ou d'une scie cloche ②.

Si on ne dispose pas de ce matériel, scier un carré de 35 x 35 mm dans un des coins supérieurs.

Dans le fond, percer quelques trous d'écoulement avec la foreuse munie d'une mèche à bois. ③ Poncer les bords des différentes parties et du trou d'envol. Pour poncer plus facilement, tenir le papier de verre à l'aide d'une petite cale de bois. Dépoussiérer les planches, protéger l'espace de travail et huiler les planches avec le pinceau. Lorsque c'est sec, passer une deuxième couche afin de bien saturer le bois.



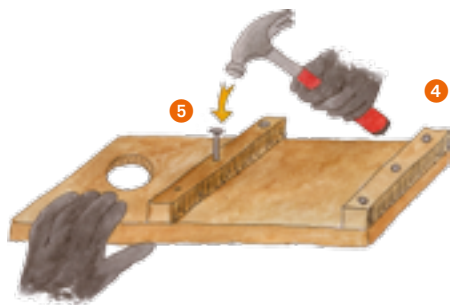
3



2. Assembler

Émousser les clous en martelant légèrement leur pointe, ça évitera d'éclater le bois en clouant. Si un clou se tord, le faire ressortir en faisant levier avec le pied-de-biche du marteau. Attention à ce que les pointes ne dépassent pas à l'intérieur.

Avec à chaque fois 3 clous longs, clouer un des tasseaux le long du bord inférieur sur l'intérieur de la face avant ④ et l'autre pareillement sur la face arrière. Clouer aussi la cale sur l'intérieur de la face avant, juste sous le trou d'envol. ⑤



Enfoncer 4 clous longs le long du côté arrière de chaque face latérale, de l'extérieur vers l'intérieur, sans dépasser ⑥. Assembler une face latérale, puis l'autre, avec la face arrière en les clouant ensemble. ⑦



Poser la face avant entre les faces latérales et les clouer ensemble ⑧ avec 3 clous longs de chaque côté. Glisser le fond à l'intérieur afin qu'il repose sur les tasseaux. ⑧



Poser le toit bord à bord avec la face arrière et y clouer la charnière ⑨ avec 4 clous courts. Puis, avec 2 clous courts, clouer chaque fixation en dessous de la charnière ⑩, de part et d'autre de celle-ci.

Si besoin, attacher le toit avec deux clous courts reliés par du fil de fer ⑪.

3 Finaliser

Repérer un endroit tranquille où accrocher le nichoir à l'abri des prédateurs (entre 2 et 4 mètres de haut). Le trou d'envol doit être orienté de préférence sud-est, à l'opposé des vents dominants, jamais en plein soleil ni en pleine ombre.

Sur un mur, utiliser une mèche à béton montée sur la foreuse pour y percer 2 trous. Enfoncer la cheville dans le trou avec un marteau, puis y visser le crochet à la main. Sur un arbre, accrocher le nichoir avec du fil de fer et caler des bouts de bois entre le fil et le tronc.

Voilà, on peut admirer ! Et maintenant, patience...

